

¿SABES QUÉ ES LA CONTRALORÍA SOCIAL?

Supervisa, vigila y combate la corrupción



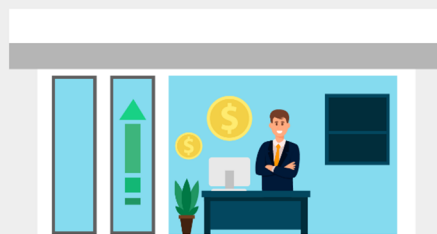
¿Qué es?

Es un mecanismo de participación social donde las personas beneficiarias de los programas federales vigilan que estos se cumplan de forma justa, transparente y sin corrupción.



¿Por qué es importante?

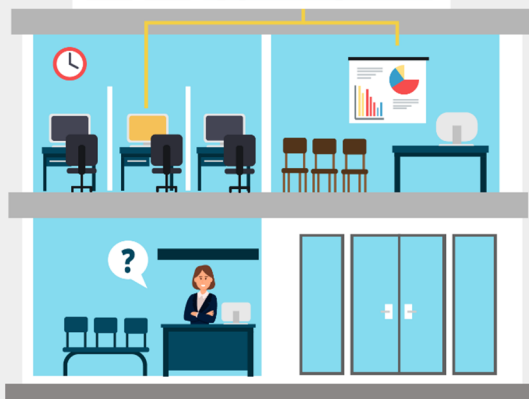
- Inhibe actos de corrupción.
- Garantiza transparencia.
- Fortalece la equidad y transparencia.



¿Cómo funciona?

Se organiza en comités de personas beneficiarias que vigilan:

- Difusión veraz y oportuna.
- Cumplimiento de requisitos y plazos.
- Uso correcto de los recursos.
- Igualdad entre mujeres y hombres.
- Atención y denuncias de quejas.



¿Dónde participar?

Oficina SEMS, Av. Universidad 1200,
Piso 4 Sector 26. Col. Xoco, Benito Juárez,
CP 03330, Ciudad de México.



Acércate a tu enlace estatal.

¡Intégrate, participa y defiende lo que es público!

#ContraloríaSocial2025



**Contralores
Sociales**
Guardianes del gasto público



Gobierno de
México

Educación

Secretaría de Educación Pública